

gabrielle gobeaud bianco
artiste

gabriellegobeaud@gmail.com

www.gabriellegobeaudbianco.com

instagram - [@gabrielle.g.bianco](https://www.instagram.com/gabrielle.g.bianco)

EXPOSITIONS

2024

UNE NOUVELLE FOIS RECOMMENCER

Chapelle Saint-Mayeul, Le Breton, France

LA MORT D'UN JEUNE CHEVREUIL

huile sur toile, contribution pour la revue

POLYMORPHES N°3 Fôret

www.polymorphecorp.com

2023

PRINTEMPS partie II. paysages verts

exposition personnelle

Chapelle Saint-Roch, Ainay-le-Château, France

2022

PRINTEMPS

exposition personnelle

DomaineM, Cérilly, France

2019

CETTE NUIT-LÀ

performance pendant La Nuit Blanche,

invitation par Laure Flammarion,

Bureau des Longitudes Équatoriales

Parc Montsouris, Paris

AILLEURS

exposition collective, curation Laure Flammarion

Glassbox, Paris, France

MAINTENANCE

exposition collective

In De Ruimte, Gand, Belgique

2018

WE ARE NEVER ALONE

exposition personnelle, performance,

post-résidence en collaboration avec Espace-

MOSS, Bruxelles, Belgique

2016

RELEVE

exposition collective

Crédit municipal de Paris

Paris, France

AFTER THE INTERRUPTION

exposition collective

installation Garçons manqués

Klan, Gand, Belgique

IDRIERMXGGB

exposition collective

In de Ruimte, Gand, Belgique

2015

LA PEUR D'UN MONDE ENTIER

workshop et exposition

en collaboration avec Emmanuel Le Cerf

Klan Gand, Belgique

SACRIFICES

exposition personnelle

Nijinski, Bruxelles, Belgique

VESTIGES

exposition collective

Paris, France

2014

ETHER

exposition jury de diplôme

ENSAD, Paris, France

HAPPY BIRTHDAY

exposition collective

la GAD, Marseille, France

FORMATION

2017 - 2018

AGREGATION, Arba-Esa

(Académie royale des Beaux-Arts)

Bruxelles, Belgique

2012 - 2013

ERASMUS, ERG

Brussels, Belgique

2010 - 2014

MASTER II photo/video, ENSAD

(Ecole nationale supérieure des arts décoratifs)

Paris, France

2007 - 2009

MASTER I Design, ESAD

Reims, France

BIO

Ma pratique artistique a toujours été liée à ma vie.

C'est parce que je ne pouvais m'exprimer autrement que j'ai eu le besoin de créer. De remettre de l'harmonie et du sens là où je n'en trouvais pas. Aussi loin que je puisse me souvenir, créer m'a sauvée.

À dix ans, je pense être décoratrice d'intérieur. Je m'exerce dans ma cabane, la dépendance d'un corps de ferme. Je fais avec pas grand-chose. Les vieux draps en lin offerts magnifient les meubles abandonnés. Lors de balades solitaires quelque soit la saison, je récolte fleurs et végétaux pour donner vie à cet espace. L'été, je vais chercher de l'argile dans la rivière qui passe sous le Moulin.

J'entre finalement aux arts décoratifs de Paris en section photo-vidéo. Pour mon diplôme, je présente *ETHER*. Une série de paysages dans la brume ou l'obscurité, des portraits aussi flous que mes paysages, des personnes absentes d'elles-mêmes. Je comprends plus tard, ce que j'ai voulu dire. J'ai jamais représenté ce travail, ni ce que j'ai fait durant ces cinq années.

Je pars en Belgique. Bruxelles puis Gand. Je peins, je sculpte, j'assemble, j'écris, je danse, je me filme quand je suis seule. J'improvise mes ateliers dans les greniers ou les caves des logements que j'occupe. Il y en a beaucoup. Je monte des expositions collectives dans mes lieux de vie sous le label KLAN.

Pour l'exposition, *LA PEUR D'UN MONDE ENTIER*, nous transformons avec Emmanuel Le Cerf mon salon en bassin noir, plusieurs centaines de mètres cubes d'eau contenus sur le parquet d'où émerge un monolithe.

Alors que j'aimerais être peintre, je suis femme de ménage. Je me filme au travail pour échapper au réel. L'une de ces vidéos *CLEANING-VIDEO 1* (when you are a cleaning lady dreaming to be painter) est exposée plus tard à la galerie In De Ruimte lors de l'exposition collective *Maintenance*.

De retour à Bruxelles pour un an, je fais *Tabula rasa* dans mon appartement. Je me démunis de presque toutes mes affaires. Tout y passe, meubles,

photos, vêtements, bijoux, livres jusqu'au journaux intimes. Je réalise la pièce *JOURNAL* (2001-2018), transformant dix-sept ans de carnets intimes en papier mâché. J'étale le papier sur une plaque d'acier. Je voulais une page blanche, elle se tâche de rouille. La pièce parle plus que moi.

Je rentre en France, Tout ce que je possède tient dans ma voiture. J'ai des endroits où aller mais pas de « pièce à moi ».

Je repars en Belgique pour un projet de résidence à l'espace MOSS. La résidence devait être virtuelle, je passe finalement un mois à vivre dans l'atelier de coiffure de Moussa Cheniguel. La journée, je feutre les cheveux qu'il coupe devant moi. Le soir, je dors sur ces matelas de feutrine, couvant les mémoires qu'ils contiennent. Une caméra me regarde, le tout est retranscrit en direct sur le site internet du lieu.

En France pour de bon, j'achète une maison à la campagne. Je la restaure, j'y fais mon atelier, mon foyer et une chambre d'hôte, La Maison Du Prieuré. (*Instagram @la_maison_du_prieure*)

Pendant ma grossesse, je fais de la céramique. Je commence la série *CROISSANCE*, des tours, tout aussi végétales que viscérales, qui m'aident à compter les jours qu'il me reste à attendre. Je les rassemble lors de l'exposition *PRINTEMPS* au Domaine M. Il y a des tissus cousus entre eux, des branchages bourgeonnant, des paysages verts naissants. Sous l'un d'eux, l'inscription *POST-PARTUM*. Un buste en céramique, coupé en deux. Le ventre repose sur un coussin, comme un crâne. À l'écart, dans une petite salle, un ensemble intitulé *RENAISSANCES*. Les reliques d'un serpent, mes journaux intimes, des visages en plâtre reposant sur le sol invitent au recueillement.

L'année suivante, pour *PRINTEMPS II*, la Chapelle de mon village devient pendant trois semaines ma résidence secondaire. Je présente de la peinture, des paysages verts traversés d'une lumière dorée. En contre-forme de ces percées, les *CROISSANCES* sont maintenant des bougeoirs monumentaux d'où dégouline de la cire.

À travers des rituels et des symboles, mon travail évoque le cycle de la vie, les deuils et les renaissances. Comme si créer était l'ultime réparation et l'éternel recommencement.





2. PAYSAGE VERT 2022
peinture à l'huile sur toile de lin, baguette en acier
205 x 128 cm



3. PAYSAGE VERT 2022
peinture à l'huile sur toile de lin, marouflage sur toile de lin teintée au thé, baguette en acier
100 x 80 cm



4. PAYSAGE VERT 2022
peinture à l'huile sur toile de lin, baguette en acier
104 x 64 cm



5. PAYSAGE VERT 2024
peinture à l'huile sur carton entoilé
10 x 15 cm



6. CROISSANCE 2021
24 pièces, céramique, terre de grès, émaillage, dimensions variables



7. VENTRE 2021
céramique, grès, émaillage craquelé
46 x 40 x 32 cm



8. PORTRAIT AVEC HILDA 2021
à côté de la series CROISSANCE, dans la chambre de la maison du prieuré



9. CROISSANCE 2021
céramique émailage KUDO MATO, cire de bougie



10. POST-PARTUM 2022

Buste et Dôme, céramique émaillée, grès, oxydes en saturation, émaillage à la cendre

Buste: 49 x 34 x 32cm - Dôme: 30 x 22,5 x 14cm



11. CROISSANCE 2023
bougeoir monumental, céramique émaillé, axe en acier, cierge
102 x 24cm



12. SOUCHE 2023
Céramique émaillé, KUDO MATO
29 x 30cm



13. TENTURE | 2017

tissus d'atelier, lin et coton, pigments, curcuma, rouille, terre, bambou, ficelle

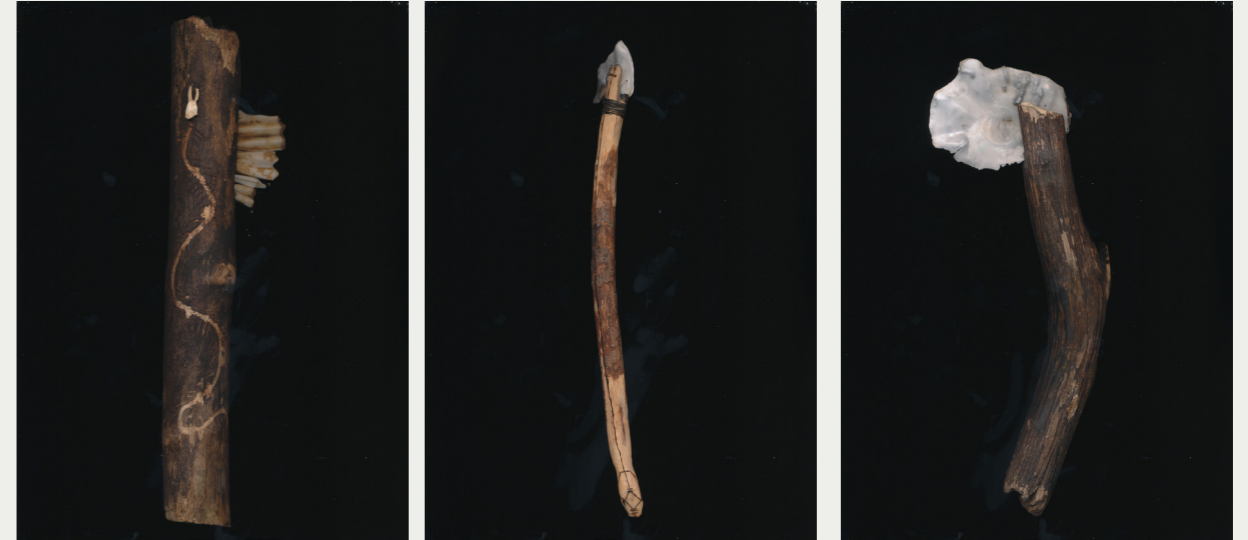
167 x 218 cm



14. LA MORT DU SERPENT 2016

boucle video de 12min

(juste après qu'un homme l'ai tué avec une carabine, la mâchoire du serpent continue a s'articuler comme pour délivrer un flot de paroles muettes)



15. EXTRAIT DU RELIQUAIRE AU SERPENT 2016

1. bois sculpté, dents 27 x 7 x 4cm

2. bois sculpté, coquillage, crin de chevaux, 27 x 4 x 1,5cm

3. bois sculpté, coquillage 25 x 12 x 4cm

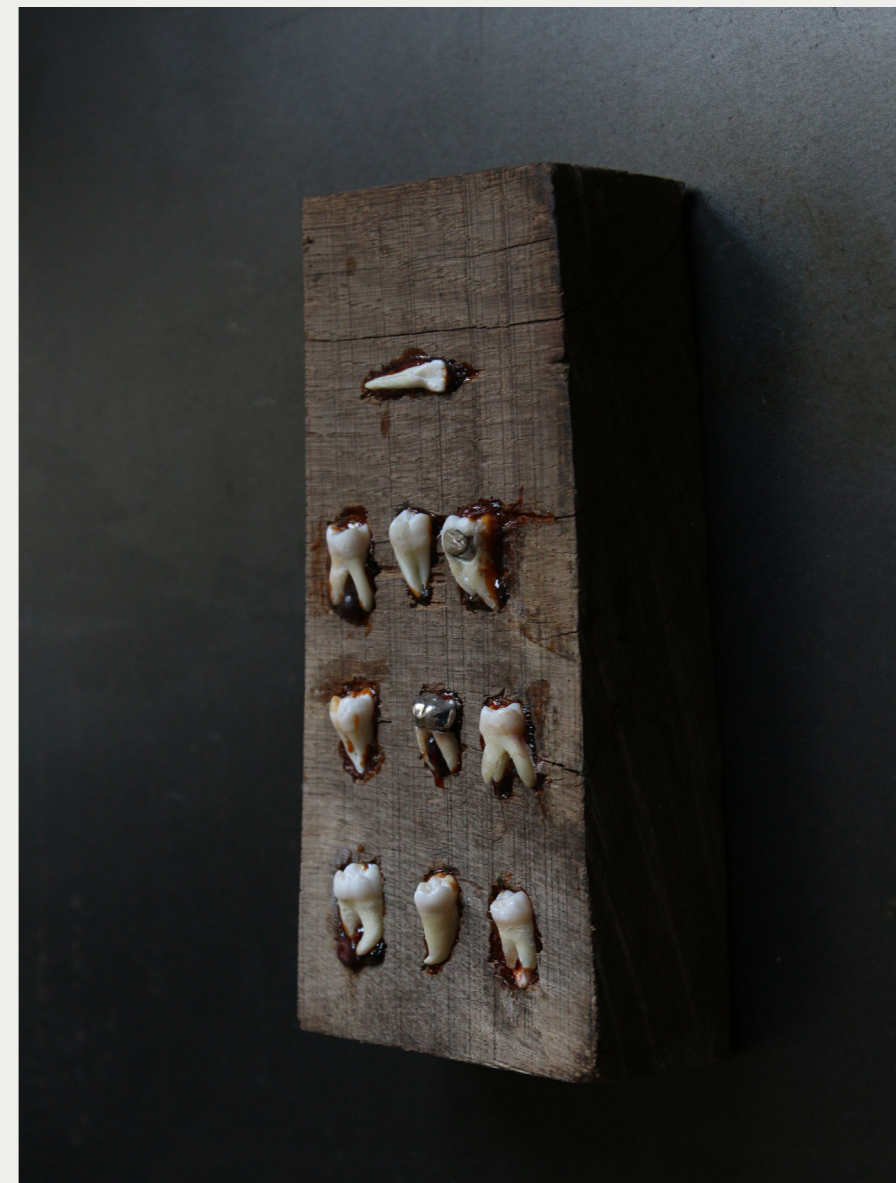


16. FEUTRINE DE CHEVEUX 2018

feutre de cheveux, miel, savon, huile essentielle

Produit pendant la résidence et performance à l'ESPACE MOSS, Bruxelles, Belgique,

190x 70 x 3cm



17. APOLLINE 2018

bois, dents, plombage, argent, résine de cochenille

20 x 9 x 4,5cm



18. JOURNAL 2001 - 2018

(page) journaux intimes de 2001 à 2018 désagrégés, détrempés en pâte à papier, marouflage papier japon, colle amidon, plaque d'acier, rouille, ficelle
118 x 84 x 10 cm



19. FRAGMENT 2001 - 2018

(éléments) papier recyclé (journaux intimes de 2001 à 2018), empreinte, pression de mains, torsions
dimension variable



20. TERRACOTA 2016

terre argileuse extraite de la rivière qui passe sous la maison familiale, juste avant de quitter cet endroit pour toujours.

Dimensions variables



21. MASQUE OU DÉTERRER SON PROPRE VISAGE 2016
10 figures , moulage du visage avec la terre du lieu perdu, plâtre en coulée



22. CLEANING VIDEO 1 (installation) 2018
MAINTENANCE exposition à In De Ruimte
Curation Adrienne Van Der Werf
Manifesto for maintenance
Mierle Lademan Ukeles



23. CLEANING VIDEO 1 (when you are a cleaning lady dreaming to be painter), 2018
Video (boucle) 4 min 12
autoportrait filmé avec un téléphone pendant les heures de travail

g.g.b